

# Sociaal domein in Beeld

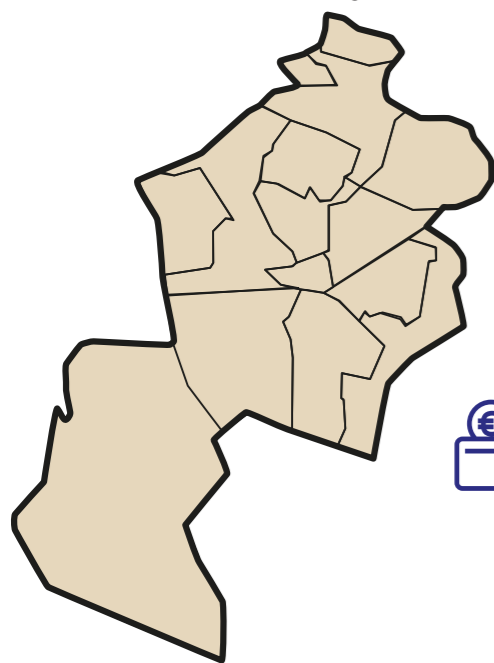
We organiseren ondersteuning in Hengelo anders, om de zorg voor inwoners die het nodig hebben ook in de toekomst te kunnen waarborgen. Deze verandering is niet van de een op de andere dag geregeld. Het is een meerjarig ontwikkelproces, waarin zaken gaandeweg steeds duidelijker en meer concreet zullen worden, zo ook deze factsheet. Hierin leest u de belangrijkste ontwikkelingen in termen van uitgaven, het gebruik van voorzieningen en de beleving van de inwoner.

Nieuwsgierig en wil je meer weten over de wijken van Hengelo? Scan dan deze QR-code:



## Feiten en waar staan we nu

Aantal inwoners Hengelo: **82.324**



Leeftijd	0-15	15-25	25-45	45-65	65+
	14%	13%	25%	28%	21%

Huishoudens	1-persoons	meer persoons
	19%	81%

Huur of koop	koop	huur coöperatie	huur vrije sector
	57%	31%	12%

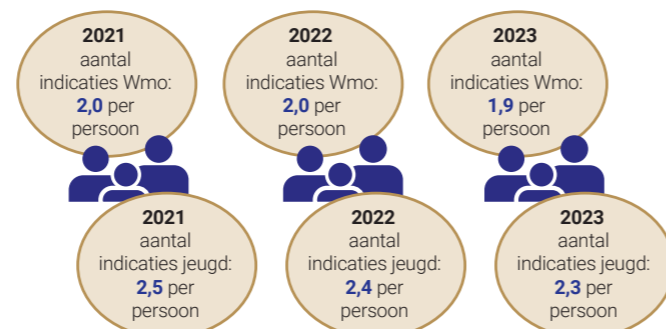
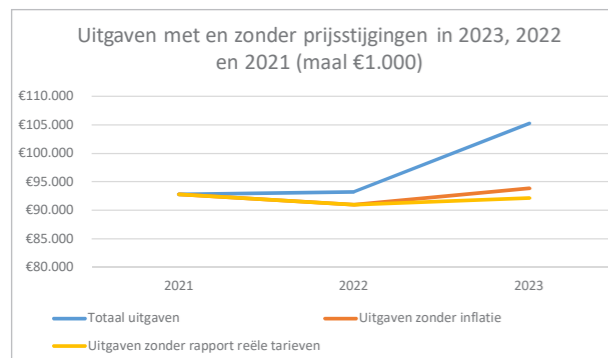
Sociaal economische score	
	-0,033 (= gemiddeld voor Nederland)

### Gebruik maatwerk in 2023:

Wmo	Aantal cliënten	7.370
-----	-----------------	-------

Jeugd	Aantal cliënten	2.820
-------	-----------------	-------

bijstandsuitkeringen	Aantal huishoudens	2.120
----------------------	--------------------	-------



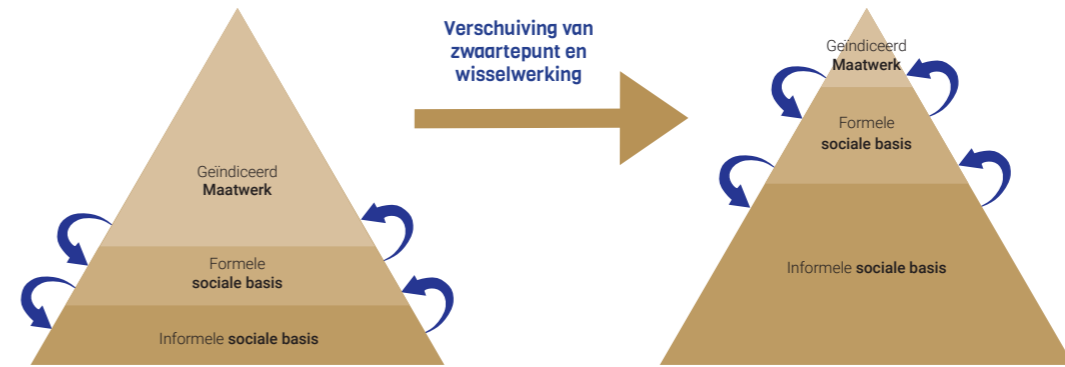
### Aantal indicaties neemt af

Het aantal inwoners dat ondersteuning ontvangt blijft nagenoeg gelijk, maar het aantal indicaties per inwoner neemt af. Hierdoor neemt het totaal aantal indicaties per jaar af. In deze aantallen is geen rekening gehouden met de stijging van complexe jeugdzorg.

### Uitgaven na prijscorrectie zijn redelijk stabiel

Ook de gemeente voelt de inflatie. De uitgaven jeugdzorg, Wmo en participatie zijn hierdoor sterk gestegen. Als wij de uitgaven corrigeren voor inflatie en de uitkomst van het rapport reële tarieven, zien wij een lichte stijging in totale uitgaven.

## Ontwikkelingen en waar gaan we heen



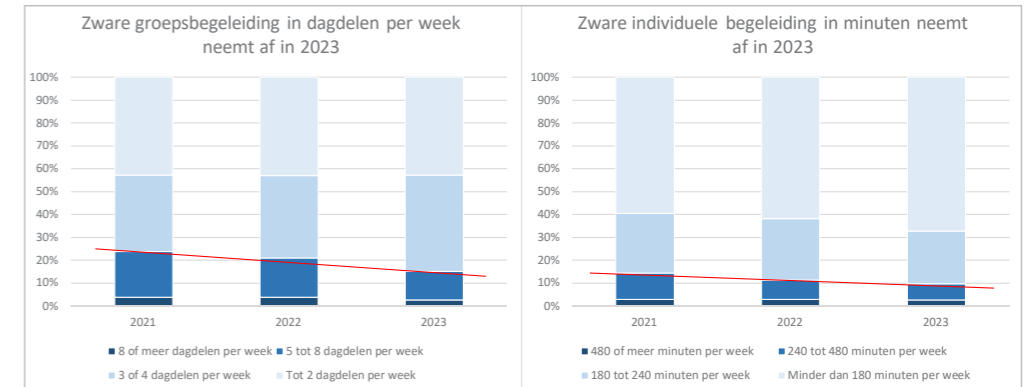
### Transformatiepiramide

Op dit moment hebben 6.750 cliënten een maatwerk indicatie en 2.880 cliënten een sociale basis indicatie. We gaan naar minder maatwerk en meer sociale basis.

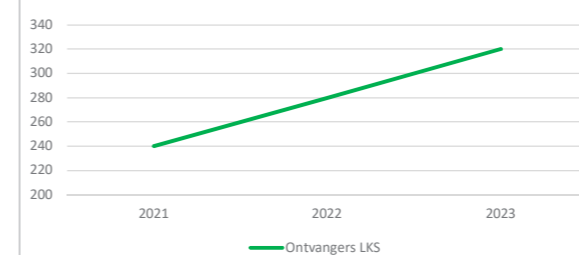


### Omvang van ondersteuning neemt af

Wij zien dat de tijdsintensieve begeleiding in dagdelen per groep en uren individuele begeleiding afneemt in 2023 ten opzichte van 2022 en 2021.



### Aantal ontvangers loonkostensubsidie neemt toe in 2023

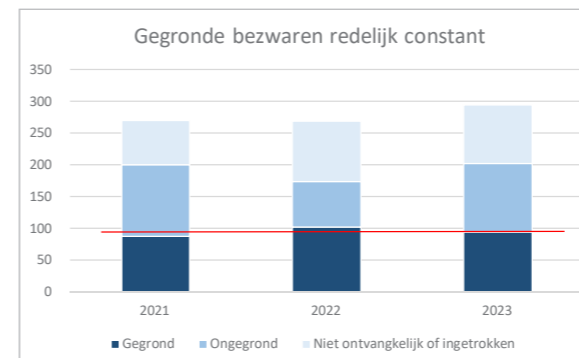


### Meer mensen aan het werk

Het gebruik van de Loonkostensubsidie stijgt. Dit is een positieve trend. Uit onderzoek blijkt dat meer mensen naar vermogen aan de arbeidsmarkt deelnemen. In 2023 werd € 3.132.000 uitgegeven aan LKS.



Beleidsindicatoren	2021	2022	2023
Percentage gebruikers van re-integratie voorzieningen dat tevreden is over het bereikte resultaat (%)	65%	73%	77%
Percentage gebruikers van Wmo dat één of meer positieve effecten ervaart (%)	77%	86%	90%
Percentage gebruikers van geïndiceerde jeugdhulp dat positieve effecten ervaart (%)	97%	88%	89%



### Tevreden inwoners

Toekomstbestendig maken van ondersteuning betekent verandering en veranderingen zijn niet altijd leuk. Daarom vragen wij onze inwoners wat ze van onze dienstverlening vinden. Hier zien wij nu nog geen (negatieve)verandering in.

